

A

OPIS TECHNICZNY
DO PROJEKTU ZAGOSPODAROWANIA TERENU BUDOWA
ZASIEKU NA POJEMNIKI DO ODPADÓW.

INWESTOR : Wspólnota Mieszkaniowa
ul. Zamenhofs 2
67-100 Nowa Sól

BUDOWA : ul. Zamenhofs, 67-100 Nowa Sól, dz. nr 661/24 3 9
obręb 0002

1.LOKALIZACJA

Projektowana budowa zasieku zlokalizowana jest w miejscowości Nowa Sól na działce nr 661/24.

2.ZAINWESTOWANIE TERENU.

Działka uzbrojona, budynek wyposażony w instalacje wodno.-kanalizacyjna, elektryczna i gazową.

3.KOMUNIKACJA .

Dojazd do budynku drogą o nawierzchni utwardzonej – kostka brukowa

4.FUNKCJA PROJEKTOWANEGO OBIEKTU .

Projektowana budowa zasieku mają służyć jako ulepszenie funkcji życiowych mieszkańców i poprawienie segregacji odpadów komunalnych.

5. POWIERZCHNIA ZAGOSPODAROWANEGO TERENU .

Powierzchnia zabudowy zasieku	-	22,00 m ²
Powierzchnia użytkowa	-	17,50 m ²
Szerokość elewacji frontowej	-	4,00 m
Wysokość części najwyższej dachu	-	2,83 m
Kubatura	-	48,00 m ³

6.CHARAKTERYSTYKA OBIEKTU.

Projektowany zasiek na pojemniki do odpadów komunalnych będzie służyć w celu segregacji odpadów mieszkańców z bloku Zamenhofs 2. W zasieku przewiduje się 4 duże kontenery oraz 2 małe.

STAROSTWO POWIATOWE
w Nowej Soli
Powiatowy
Konserwator Zabytków
ul. Moniuszki 3 67-100 Nowa Sól
tel. 68 458 6800 fax 68 458 6831

7.WYPOSAŻENIE W INSTALACJE .

Zasiek nie będzie wyposażony w żadną instalację.

8.ZAOPATRZENIE W WODĘ .

Nie dotyczy.

9.ODPROWADZENIE NIECZYSTOŚCI .

Istniejąca zewnętrzna firma specjalistyczna.

10.ZAOPATRZENIE W GAZ .

Nie dotyczy.

11.ZAOPATRZENIE W ENERGIĘ ELKTRYCZNĄ .

Nie dotyczy.

12. OGRZEWANIE .

Nie dotyczy.

13.WPIS DO REJESTRU ZABYTEKÓW .

Teren jest objęty strefa ochrony zabytków i wymaga uzgodnienia z Powiatowym Konserwatorem Zabytków w Nowej Soli.

14.WPŁYW EKSPLOATACJI GÓRNICZEJ .

Projektowany prace zlokalizowane są na działce nie objętej szkodami górnictwami .

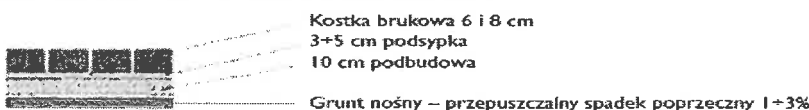
15.WPŁYW INWESTYCJI NA ŚRODOWISKO LUDZI I OBIEKTY SĄSIEDNIE.

Projektowany prace nie wpłyną negatywnie na środowisko oraz higienę i zdrowie użytkowników projektowanego obiektu i obiekty sąsiednie.

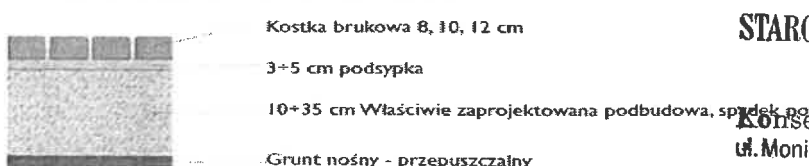
16. UTWARDZENIE TERENU

Tereny utwardzone wyznaczone na projekcie zagospodarowania terenu zostaną wykonane z kostki brukowej na podbudowie lekkiej dla pieszych i ciężkiej dla ruchu ciężkiego.

Konstrukcja nawierzchni dla ruchu pieszego i rowerowego



Konstrukcja nawierzchni dla ruchu lekkiego i ciężkiego



STAROSTWO POWIATOWE
w Nowej Soli
Powiatowy
Konserwator Zabytków
ul. Moniuszki 3 67-100 Nowa Sól
tel. 68 458 6800 fax 68 458 6831

17. OBSZAR ODDZIAŁYWANIA BUDYNKU

Obszar oddziaływania obiektu budowlanego projektowanej inwestycji znajduje się w granicach działki inwestora nr 661/24 3 9 oraz nie powoduje zacięcie sąsiedniego budynku zgodnie z Rozporządzenie Ministra Infrastruktury z dnia 12 kwietnia 2002 r. w sprawie warunków technicznych, jakim powinny odpowiadać budynki i ich usytuowanie.

18. UWAGI KOŃCOWE

- Niezależnie od informacji technicznych zawartych z projekcie wszystkie prace należy wykonywać zgodnie z technologią stosowania używanych materiałów oraz standardami wykonywania i zasadami sztuki budowlanej – obowiązują Wykonawcę dla poszczególnych robót „Warunki techniczne wykonania i odbioru robót budowlano-montażowych” wydanych przez Ministerstwo Gospodarki Przestrzennej i Budownictwa, a opracowanych przez Instytut Techniki Budowlanej, odpowiednie normy i DTR, które należy traktować jako uzupełnienie dokumentacji.
- Materiały budowlane i wykończeniowe oraz wyposażenie wbudowane w budynku muszą posiadać aktualne świadectwa dopuszczenia do stosowania w budownictwie wydane przez ITB (lub równoważną instytucję) oraz świadectwo Państwowego Zakładu Higieny w Warszawie.
- Wymiarowanie należy korygować bezpośrednio na budowie z natury i dostosować do wymaganych przy montażu poszczególnych elementów.
- Prace zlecić uprawnionemu wykonawcy i prowadzić zgodnie z projektem, sztuką budowlaną, obowiązującymi przepisami, zaleceniami producentów, ze szczególnym zachowaniem warunków bhp. Wykonawca powinien przedstawić świadectwo zgodności wykonania z warunkami ochrony p.poż. i bhp. Wszystkie zmiany i uzupełnienia mogą być dokonywane wyłącznie przez autora projektu.

INŻYNIER BUDOWNICTWA
 LADY WIEGO
Grażyna Kobus-Kiel
 UPR. NR 14310 JEG
 KONSTRUKCYNO-BUDOWLANE
 UPR. NR 18028/JEG
 INSTALACJO-PRACOWNIENIOWE
STAROSTWO POWIATOWE
 w Nowej Soli
 Powiatowy
Konserwator Zabytków
 ul. Moniuszki 3 67-100 Nowa Sól
 tel. 68 458 6800 fax 68 458 6831

OPIS TECHNICZNY

DO PROJEKTU BUDOWA ZASIEKU NA POJEMNIKI DO ODPADÓW STAŁYCH.

INWESTOR : Wspólnota Mieszkaniowa

ul. Zamenhofa 2

67-100 Nowa Sól

BUDOWA : ul. Zamenhofa, 67-100 Nowa Sól, dz. nr 661/2439
obręb 0002

1. Dane ogólne

Opis techniczny został sporządzony według Rozporządzenia Ministra Infrastruktury z dnia 11 lipca 2003 roku w sprawie szczegółowego zakresu i formy projektu budowlanego i zawiera opis projektu według kolejności określonej w zarządzeniu. Podstawa prawna jest Plan Przestrzenny Miasta Nowa Sól LVI/349/09 Rady Miasta Nowa Sól z dnia 30 grudnia 2009 roku.

1.1 Przedmiot opracowania

Budowa zasieku śmietnikowego na pojemniki do odpadów.

1.2 Zestawienie powierzchni i kubatury projektowanej

Powierzchnia zabudowy zasieku	-	22,00 m ²
Powierzchnia użytkowa	-	17,50 m ²
Szerokość elewacji frontowej	-	4,00 m
Wysokość części najwyższej dachu	-	2,83 m
Kubatura	-	48,00 m ³

2. Rozwiązania architektoniczno- budowlane

Nowy zasiek śmietnikowe zaprojektowano w technologii murowanej z cegły klinkierowej –dziurawki 25 cm na zaprawie cementowo-wapiennej lub mur łupany ZPB Kaczmarek w kolorze piaskowym. Dach jednospadowy kryty blachą trapezową TR55. . Konstrukcja dachowa stalowa oparta się na ścianach zewnętrznych a następnie na wmurowanych słupkach stalowych RK80x80 . Posadowienie ścian bezpośrednio na bloczkach betonowych.

STAROSTWO POWIATOWE
w Nowej Soli
Powiatowy
Konserwator Zabytków
ul. Moniuszki 3 67-100 Nowa Sól
tel. 68 458 6800 fax 68 458 6831

3. Dane konstrukcyjno-budowlane

3.1 Układ konstrukcyjny

Zadaszenie nad obiektem z konstrukcji stalowej z profili zimno giętych o przekroju kwadratowym i prostokątnym zgodnie z załącznikiem graficznym.

3.2 Założenia przyjęte do obliczeń konstrukcji

- obciążenie stałe wg PN/B-02001
- obciążenia użytkowe wg PN/B-02003
- obciążenie śniegiem wg PN/B-02010 – Az1 – I strefa
- obciążenia wiatrem wg PN/B-02011 – I strefa
- Konstrukcje betonowe, żelbetowe i sprężone wg PN- B-03264:2002
- posadowienie fundamentów wg PN-81/B-03020

3.3. Rozwiązania konstrukcyjno-materiałowe

3.3.1 Warunki i sposób posadowienia

Nie dokonano wykopów w celu sprawdzenia warstw ziemny oraz poziomu wody gruntowej. Podczas wykopów należy skontaktować się z kierownikiem budowy w celu sprawdzenia warstw ziemnych. Warunki gruntowe – badań geologicznych nie przeprowadzono, przyjęto na podstawie przeprowadzonych oględzin : piaski drobne i pylaste. Rozporządzeniem Ministra Transportu, Budownictwa i Gospodarki Morskiej z dnia 25 kwietnia 2012 r. w sprawie ustalania geotechnicznych warunków posadawiania obiektów budowlanych,

Strefa przemarzania wynosi 80 cm od poziomu terenu.

Poziom wód gruntowych – poniżej fundamentów.

Przyjęto : kategorie gruntowa –I, warunki posadowienia – proste.

3.3.2 Ściany zewnętrzne

Ściany zewnętrzne wysokości 170 cm z cegły klinkierowej - dziurawki w kolorze czerwonym gr. 25 cm na zaprawie murarskiej lub mur łupany ZPB Kaczmarek w kolorze piaskowym.

3.3.3 Izolacje

- -izolacja na ścianach fundamentowych – 2 x papa asfaltowa na lepiku
- - izolacja pionowa ścian fundamentowych wykonać z mas bitumicznych- lepik asfaltowy lub abizol (2-krotnie).

3.3.4 Konstrukcja dachu

Płatwie z profili zimno-giętych prostokątnych 80x120 mm, połączone ze słupami RK80x80 z profili zimno-giętych zamkniętych kwadratowych. Słupki należy wmurować w ściany. Krokwie z profili zimno-giętych prostokątnych 60x60 mocowanych do płatwi. Wejście do zasieku to furtka dwuskrzydłowa 150x 210 cm. Konstrukcję bramy wykonać z profili zimno-giętych zamkniętych kwadratowych 40x40, a następnie mocowana do zawiasów spawanych na słupkach stalowych. Przestrzeń międzysłupkową zabezpieczyć przed dostępem osób trzecich wspawując pręty w odstępach co 12 cm lub z siatki stalowej. Wszystkie elementy konstrukcyjne zabezpieczyć antykorozyjnie warstwą cynku.

3.3.5 Pokrycie dachu

Blacha trapezowa TR55 mocowana wkrętami do płatwi.

3.3.6 Posadzka .

Na całej powierzchni zasieku projektuje się posadzkę w postaci kostki brukowej gr. 6 cm.

3.3.7 Elewacje

Ściany wykonane z cegły klinkierowej + fugówka szara lub mur łupany ZPB Kaczmarek w kolorze piaskowym. Konstrukcja profili w kolorze czarnym matowym.

4. Wyposażenia w instalacje

Brak projektowanych instalacji.

INŻYNIER BUDOWNICTWA
LAJÓCZEC
Grażyna Krawiec-Piel
UPR. NR 143/24/ZG
KONSTRUKCYJNO-BUDOWLANE
UPR. NR 160/30/ZG
INSTALACYJNO-INŻYNIERYJNE

STAROSTWO POWIATOWE
w Nowej Soli
Powiatowy
Konserwator Zabytków
ul. Moniuszki 3 67-100 Nowa Sól
tel. 68 458 6800 fax 68 458 6837

1. ZAKRES ROBÓT CAŁOŚCI INWESTYCJI

Inwestycja obejmuje działania polegają na:

- budowa zasieku na pojemniki do odpadów stałych - komunalnych

2. ISTNIEJĄCE OBIEKTY BUDOWLANE

Działka jest uzbrojona i zabudowana.

3. ELEMENTY ZAGOSPODAROWANIA DZIAŁKI LUB TERENU STWARZAJĄCE ZAGROŻENIE DLA BEZPIECZEŃSTWA I ZDROWIA LUDZI

- a) drogi dojazdowe, miejsca pracy oraz place manewrowe sprzętu zmechanizowanego i pomocniczego,
- b) miejsce składowania materiałów,
- c) miejsce składowania odpadów,
- d) place produkcji pomocniczej, tj. miejsca przygotowywania zapraw klejowych.

4. PRZEWIDYWANE ZAGROŻENIA DLA BEZPIECZEŃSTWA I ZDROWIA LUDZI

Lp.	Przewidywane zagrożenia	Rodzaj zagrożeń	Miejsce występowania zagrożenia	Czas występowania zagrożenia
1.	Roboty ziemne	Przysypanie ziemią. Upadek z wysokości	Obrys projektowanego obiektu z uwzględnieniem pochyłości skarp wykopów.	W trakcie trwania robót ziemnych do momentu zasypania wykopów
2.	Prace na wysokości	Upadek z wysokości. Możliwość spadania z góry przedmiotów lub materiałów	Zagrożenie występuje w strefie niebezpiecznej określonej promieniem o długości nie mniejszej niż 1/10 wysokości, z której mogą spadać przedmioty lub materiały, jedna nie mniej niż 0,6m	W trakcie trwania wszystkich przewidzianych w pracach do momentu ich zakończenia
3.	Roboty wykonywane przy użyciu dźwigów w tym: a) rozładunek materiałów budowlanych b) transport pionowy materiałów budowlanych	Upadek podnoszonego materiału lub elementu spowodowany uszkodzeniem dźwigu lub zawiesi, lin, haków	Zagrożenie występujące w strefie niebezpiecznej określonej jw.	W trakcie podnoszenia, transportu i opuszczania materiału lub elementu przez dźwig
4.	Roboty wykonywane przy użyciu sprzętu zmechanizowanego bądź pomocniczego, a w szczególności praca: a) koparek, b) ładowarek, c) środków transportu wewnętrznego i zewnętrznego	Wszystkie możliwe kolizje pracowników ze sprzętem.	Zasięg pracy sprzętu.	W trakcie użytkowania któregośkolwiek sprzętu na terenie budowy.
5.	Składowanie materiałów i odpadów, w tym również materiałów i odpadów niebezpiecznych	Możliwość wyrócenia, zsunienia lub rozsunięcia się składowanych materiałów.	Miejsce składowania materiałów.	Okres składowania na terenie budowy.

5. INSTRUKTAŻ BHP PRACOWNIKÓW DO PRACY PRZY ROBOTACH NIEBEZPIECZNYCH

Podstawowymi warunkami dopuszczenia pracownika do pracy przy robotach szczególnie niebezpiecznych są:

- a) pozytywne orzeczenie lekarskie dopuszczające do określonej pracy,

STAROSTWO POWIATOWE
w Nowej Soli
Powiatowy
Konserwator Zabytków
ul. Moniuszki 3 67-100 Nowa Sól
tel. 68 458 6800 fax 68 458 6831

- b) posiadanie kwalifikacji przewidzianych odrębnymi przepisami dla danego stanowiska,
- c) odbycie wstępnego przeszkolenia stanowiskowego w zakresie BHP odnotowanego w dzienniku szkoleń stanowiskowych.
- d) odbycie szkolenia w zakresie BHP przy robotach szczególnie niebezpiecznych.

Instruktaż w zakresie BHP przy robotach szczególnie niebezpiecznych przeprowadzany będzie przy udziale Kierownika Budowy oraz zakładowego Specjalisty ds. BHP bezpośrednio przed rozpoczęciem tych robót. Udział w tym szkoleniu brać będą wszyscy pracownicy uczestniczący przy tych robotach. Szkolenie to obejmować będzie w szczególności:

- a) zasady postępowania w przypadku wystąpienia zagrożenia,
- b) zasady stosowania przez pracowników środków ochrony indywidualnej, zabezpieczających przed skutkami zagrożeń,
- c) zasady bezpośredniego nadzoru nad pracami szczególnie niebezpiecznymi.

6. SPOSOBY WYDZIELANIA MIEJSC PROWADZENIA ROBÓT BUDOWLANYCH NIEBEZPIECZNYCH.

Strefy niebezpieczne (miejsca niebezpieczne) należy oznakować znakami ostrzegawczymi lub znakami zakazu oraz dobrze oświetlić stosownie do rodzaju zagrożenia, ogrodzić poręczami lub zabezpieczyć daszkami ochronnymi, W uzasadnionych przypadkach należy stosować wszystkie powyższe środki. Ponadto należy umieścić w widocznym miejscu tablicę informacyjno – ostrzegawczą o sposobie pracy w strefie niebezpiecznej.

NIEBEZPIECZNE MATERIAŁY I WYROBY NA TERENIE BUDOWY.

W przypadku przechowywania i przemieszczania materiałów i substancji niebezpiecznych należy bezwzględnie stosować się do zaleceń producentów tych materiałów, a także należy stosować środki ochrony indywidualnej oraz wszystkie inne, wymagane odrębnymi przepisami w zakresie BHP, środkami ostrożności.

ŚRODKI TECHNICZNE I ORGANIZACYJNE, ZAPOBIEGAJĄCE NIEBEZPIECZEŃSTWOM.

W trakcie realizacji całości zadania należy stosować wszystkie dostępne środki, w tym:

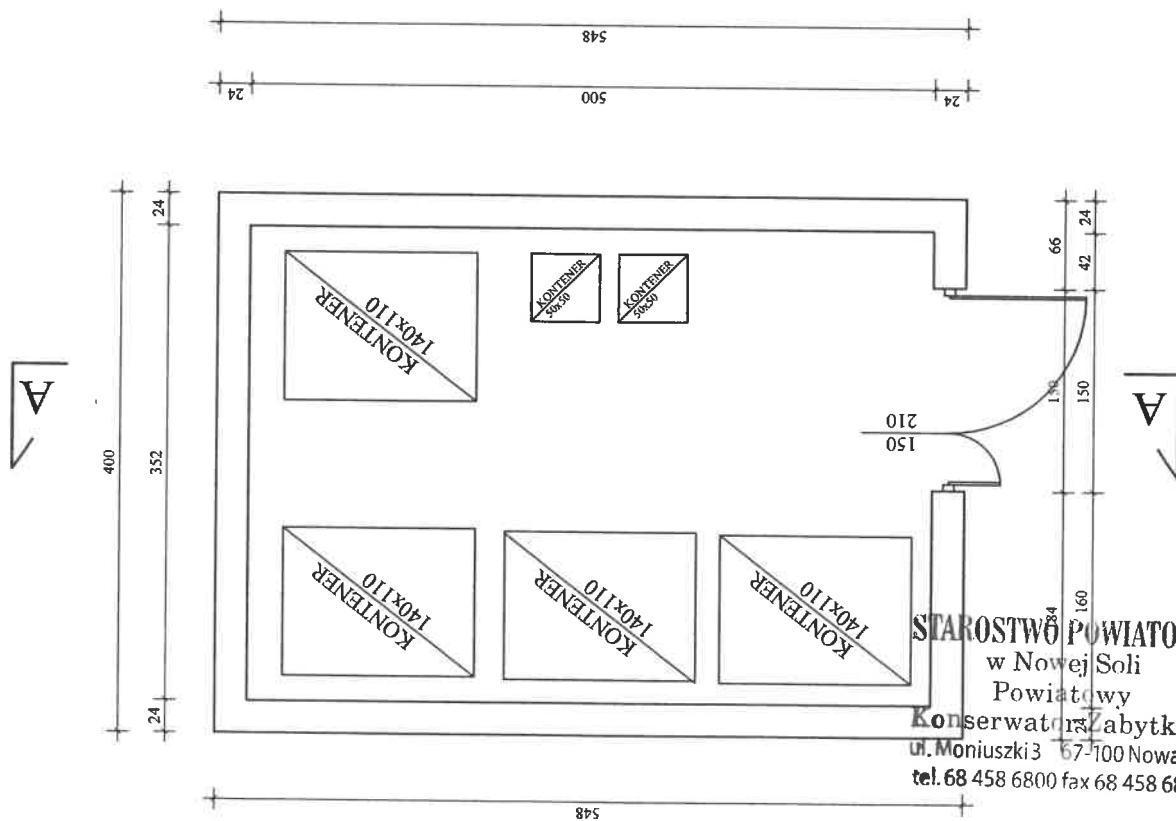
- a) plan ewakuacji w razie pożaru, awarii i innych zagrożeń,
- b) tablice ostrzegawcze i ewakuacyjne umieszczone w miejscach najbardziej widocznych i odpowiednio oświetlonych,
- c) rozmieszczenie gaśnic oraz innych środków gaśniczych w miejscach ogólnodostępnych wraz z odpowiednim oznakowaniem,
- d) utrzymanie w czystości wszystkich dróg ewakuacyjnych przewidzianych w planie ewakuacji,
- e) stała kontrola w zakresie BHP, w trakcie realizacji wszystkich poszczególnych zadań inwestycji, przez nadzór bezpośredni oraz zakładowego Specjalistę ds. BHP
- f) zaopatrzenie budowy w Apteczkę Pierwszej Pomocy w przypadku w warunkach szczególnie niebezpiecznych należy stosować się do odrębnych przepisów w zakresie BHP, które określają wymagania szczegółowe.

Nowa Sól, styczeń 2021r.

STAROSTWO POWIATOWE
w Nowej Soli
Powiatowy
Konserwator Zabytków
ul. Moniuszki 3 67-100 Nowa Sól
tel. 68 458 6800 fax 68 458 6831

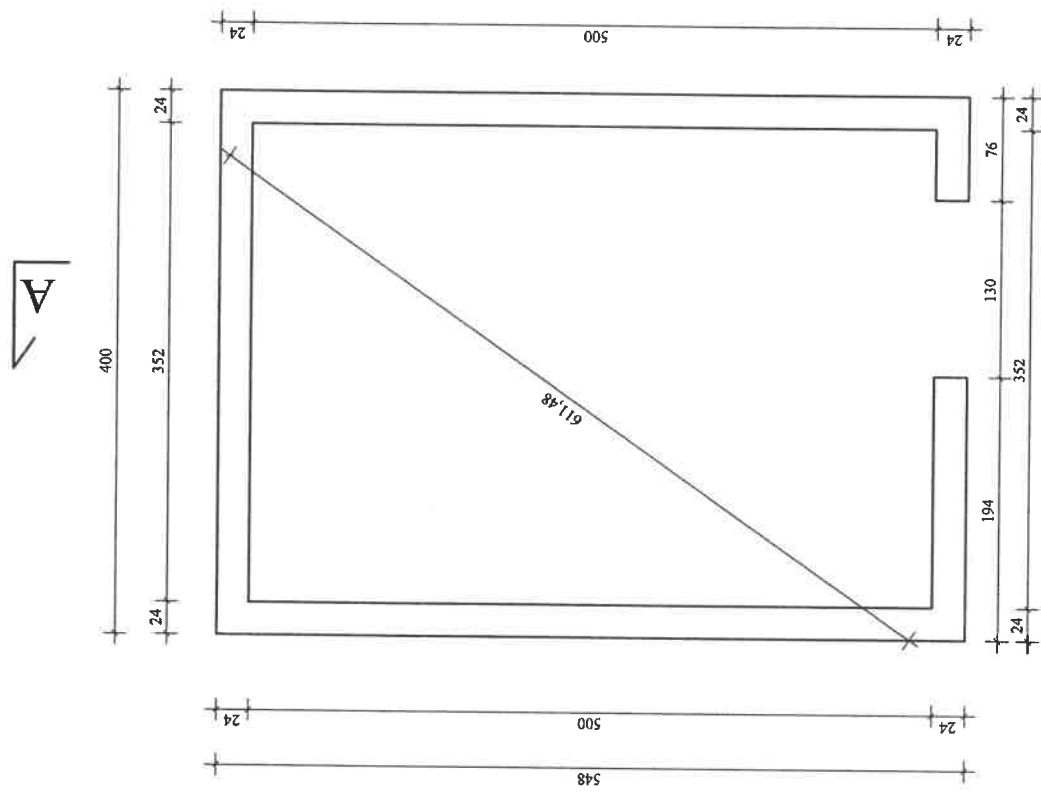
Autor:
INGYNIER W ZAKRESIE
KONSTRUKCJI I SUDOWLANE
INSTALACJI I INŻYNIERYJNE

***RZUT PRZYZIEMIA ***



STAROSTWO POWIATOWE
w Nowej Soli
Powiatowy
Konserwator Zabytków
ul. Moniuszki 3 67-100 Nowa Sól
tel. 68 458 6800 fax 68 458 6831

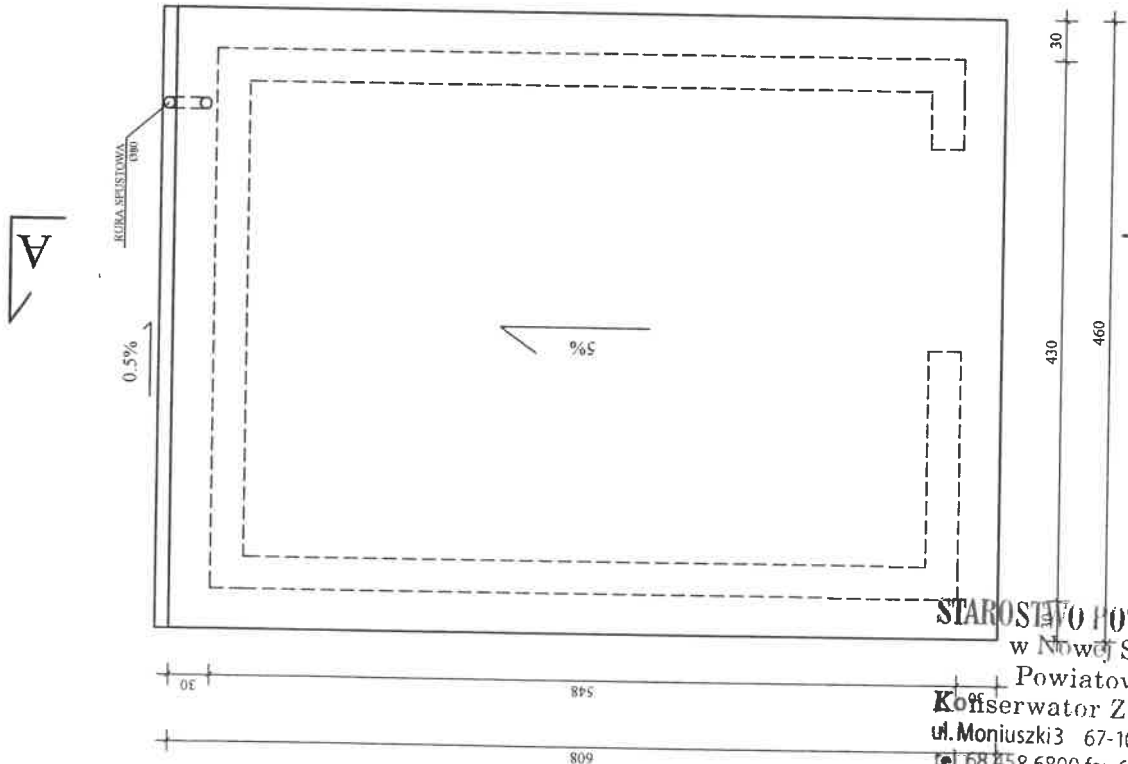
***RZUT FUNDAMENTÓW ***



UWAGA:
OPASKE WOGÓL ZASIEKU WYKONAĆ
Z KOSTKI BRUKOWEJ WRAZ Z
KRA WĘZNIKIEM OPOROWYM

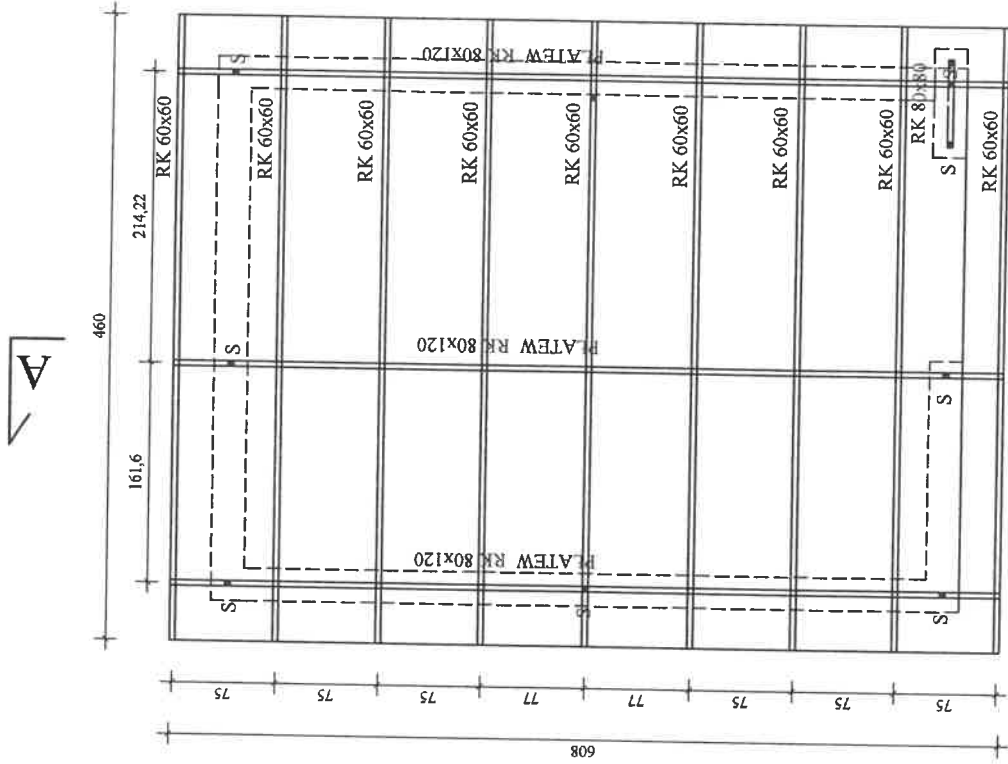
PROJEKTANT Inż. Grażyna Wawrzyniak ul. Żelazna 1 67-100 Nowa Sól tel. 68 07 39 06 2 biuro@wawrzyniak.pl www.bp-wawrzyniak.pl		PROJEKTANT Inż. Kiel ul. Żelazna 1 67-100 Nowa Sól	
INWESTOR: Wądrobna Mieszkalniowa Zamenhofs 2 ul. Zamenhofs 3, 4, 67-100 Nowa Sól		ASYSTENT PROJEKTANTA Inż. Paweł Wawrzyniak	
RYBUNEK: Rzut przyziemia Rzut fundamentów		OPIS: BUDOWA ZASIEKU NA ODPADY STALE ul. Zamenhofs 2, Nowa Sól, dz. nr 681/24	
SKALA: 1:50		STADIUM: PROJEKT BUDOWLANY BRANŻA: BUDOWLANA	
DATA: 01.20212		MR. RYSUNKU: 1	

***RZUT DACHU ***



STAROSTWO POWIATOWE
w Nowej Soli
Powiatowy
Kofserwator Zabytków
ul. Moniuszki 3 67-100 Nowa Sól
tel. 68 458 6800 fax 68 458 6831

***RZUT KONSTRUKCJI DACHU ***



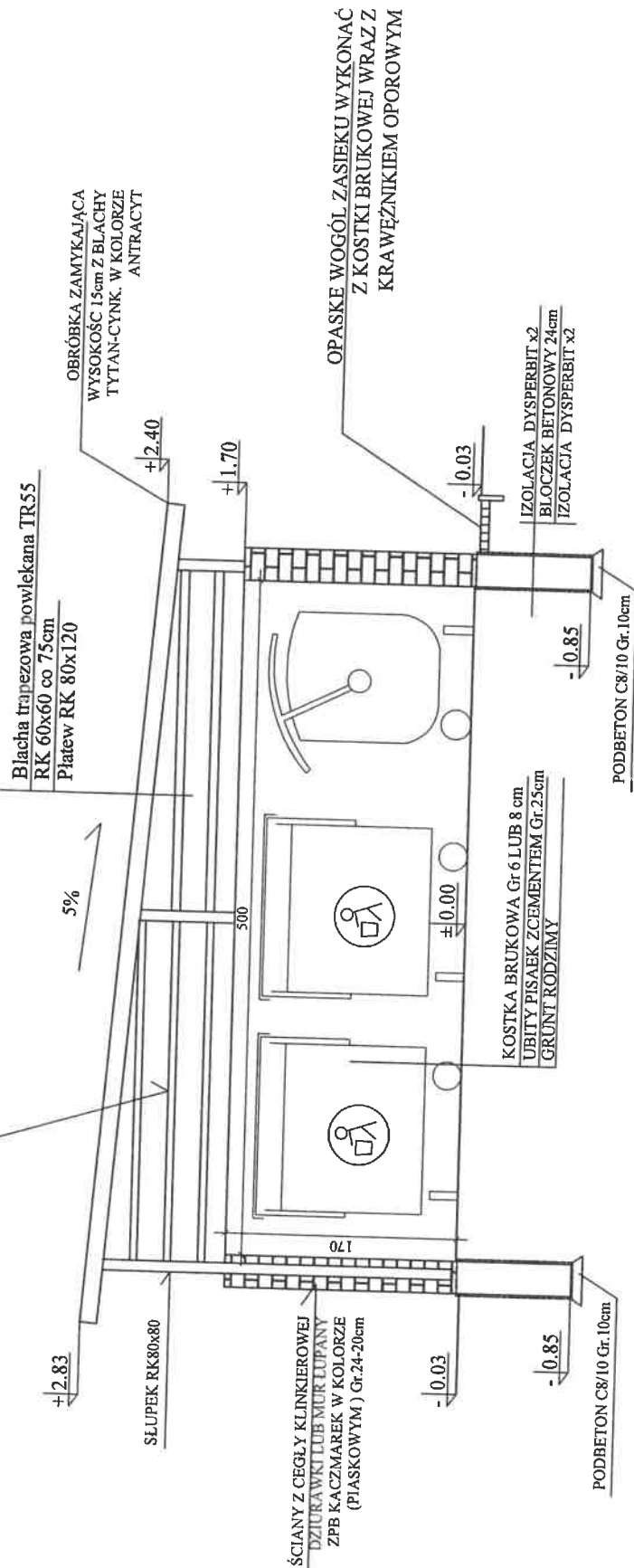
S- SŁUPEK RK80x80

UWAGA:
PRZESTRZEN POMICZY SCIANA A
KONSTRUKCJA DACHU WYKOANC Z
RK 40x40 LUB SIATKI STALOWEJ JAK
NA DRZWICH WEJSCIOWYCH DO
ZASIEKU

<p>BP Wawrzyniak Biurow Projektowe Wawrzyniak Paweł ul. Zamenhola 4c/4 67-100 Nowa Sól tel. 607 309 062 biuro@bp-wawrzyniak.pl www.bp-wawrzyniak.pl</p>	<p>PROJEKTANT Inż. Grażyna Wawrzyniak Upr. bud. nr 1581/20</p>	<p>DATA 01.2021</p>	<p>NR RYSUNKU 2</p>
	<p>INWESTOR: Wspólnota Mieszkańcowa Zamenhola 2 ul. Zamenhola 2, 67-100 Nowa Sól</p>	<p>ASYSTENT PRACOWNIK mgr inż. Paweł Wawrzyniak</p>	<p>DATA 01.2021</p>
<p>OBIEKT: BUDOWA ZASIEKU NA ODPADY STAŁE ul. Zamenhola, Nowa Sól, dz. nr 66/124</p>	<p>Podpis</p>	<p>DATA 01.2021</p>	<p>NR RYSUNKU 2</p>
<p>RYSUJEK: Rzut dachu Rzut konstrukcji dachu</p>	<p>Podpis</p>	<p>DATA 01.2021</p>	<p>NR RYSUNKU 2</p>
<p>SKALA: 1:50</p>	<p>STADIUM: BRANŻA: PROJEKT BUDOWLANY BUDOWLANA</p>	<p>DATA 01.2021</p>	<p>NR RYSUNKU 2</p>

PRZEKROJ A-A

PRZESTRZEN POMICZY SCIANA A
KONSTRUKCJA DACHU WYKOANC Z
RK 40x40 LUB SIATKI STALOWEJ JAK
NA DRZWICH WEJSCIOWYCH DO
ZASIEKU



BP Wawrzyniak Biuro Projektowe Wawrzyniak Paweł inż. Grażyński Krzysztof Upr. bud. 143841ZG	PROJEKTANT mgr inż. Paweł Wawrzyniak	ASYSTENT PROJEKTANTA mgr inż. Paweł Wawrzyniak	DATA 01.2021	NR RYSUNKU 3
	INWESTOR: Wspólnota Mieszkańcowa Zamenhofa 2 ul. Zamenhofa 2, 67-100 Nowa Sól	OBIEKT: BUDOWA ZASIEKU NA ODPADY STAŁE ul. Zamenhofa, Nowa Sól, dz. nr 661/24	RYSUNEK: Przekrój A-A	STADIUM: PROJEKT BUDOWLANY

STAROSTWO POWIATOWE
w Nowej Soli
Powiatowy
Konserwator Zabytków
Moniuszki 3 67-100 Nowa Sól
tel. 68 458 6800 fax 68 458 6831